

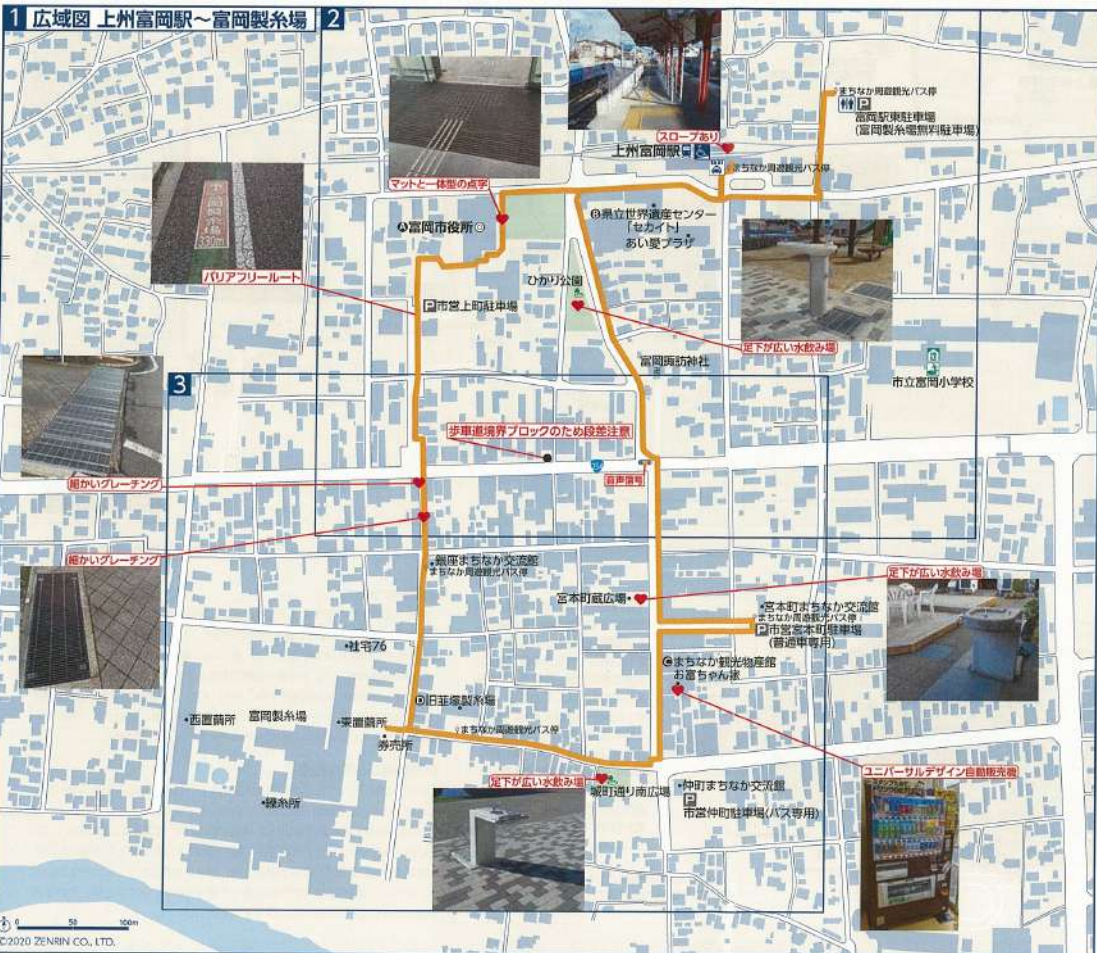
富岡市 バリアフリーマップ

富岡市
本マップの内容は、2020年11月20日現在の情報を基に作成しておりますので、発行後の工事等によって変更が生じ、表記と異なる場合があります。従って、本マップで掲載された内容・情報に誤りがある場合等については、富岡市に御連絡いたしますと幸いです。予めご了承ください。

制作 富岡市 企画課
☎0274-62-1511

1 広域図 上州富岡駅～富岡製糸場

2



施設案内

- 富岡市役所**

 ☎ 8:30 ~ 17:15
 ☎ 0274-62-1511
 🗓 土・日曜日、祝日、年末年始
- 県立世界遺産センター「セカイト」**

 ☎ 9:00 ~ 17:00
 ☎ 0274-67-7621
 🆓 無料
 🗓 3 ~ 11月：毎週最終水曜日
 12 ~ 2月：毎週水曜日
 (※日の曜日は要予約)
 年末
- まちなか観光物産館 お富ちゃん家**

 観光案内所 ☎ 9:00 ~ 17:00
 ☎ 0274-62-6001
 物産販売所 ☎ 8:30 ~ 17:30
 ☎ 0274-67-0103
 🆓 無料
 🗓 年末
- 旧証塚製糸場**

 ☎ 9:00 ~ 17:00
 ☎ 0274-67-1256
 🆓 無料
 🗓 年末

地図凡例

- 🚻 トイレ
- ♿ 車いす対応トイレ
- 👤 オストメイト対応
- 🛏 介助用ベッド
- 👶 乳幼児用設備
- ♿ スロープ
- 🚗 タクシー乗降場
- 🚉 駅
- 🚗 駐車場
- ♀ バス停
- 🚑 AED
- 🌳 広域遊覧場所
- 🏠 遊覧所
- 📍 交差点
- 🌳 公園
- ❤️ ハートウォーミングエリア

【この地図は、富岡市役所の申請を受けて、2,500分の1縮尺の地形図データを使用し、制作したものです。】



上州富岡駅

2014年度グッドデザイン賞受賞
富岡製糸場の歴史を継ぎ、駅舎の建替が行われる運びとなり、2014年3月に3代目として生まれ変わりました。
駅全体は高さ6.5mの壁紙で覆われた半外部空間を持つ開放的なデザインとなっています。

富岡製糸場

蒸気釜所 西置繭所 煙突 乾燥場 東置繭所 検査人館 女工館 診療所 首長館 (プレナ館) 練糸所

見学についてのお問い合わせ
富岡製糸場 場内総合案内所 ☎0274-67-0075

建造物について

創業当初の主要な建造物は木材で骨組みを造り、壁の仕上げに煉瓦を用いた「木骨煉瓦造」という工法で建てられています。この木骨煉瓦造の建造物群は当初の位置に良好な状態で残ります。約104mある東西2棟の繭置所と、約140mの練糸所が「コ」の字形に配置されました。その内側に蒸気エンジンとボイラーが置かれた蒸気釜所が建てられ、「コ」の外側にはフランス人技術者用の宿舍3棟と工女のための寄宿舎が建てられました。このうち、工女寄宿舎以外は今も良好に残り、設立当初の様子を今に伝えています。

世界遺産としての価値

富岡製糸場ではフランスの技術導入に始まり、日本独自の自動練糸機の実用化まで、製糸の技術革新が絶え間なく行われてきました。
「富岡製糸場と絹産業遺産群」は、高品質な生糸の大量生産に貢献した、19世紀後半から20世紀の日本の養蚕・製糸分野における世界との技術交流と技術革新を示した絹産業に関する遺産です。日本が開発した生糸の大量生産技術は、かつて一部の特権階級のものであった絹を世界中の人々に広め、その生活や文化をさらに豊かなものへと変えました。